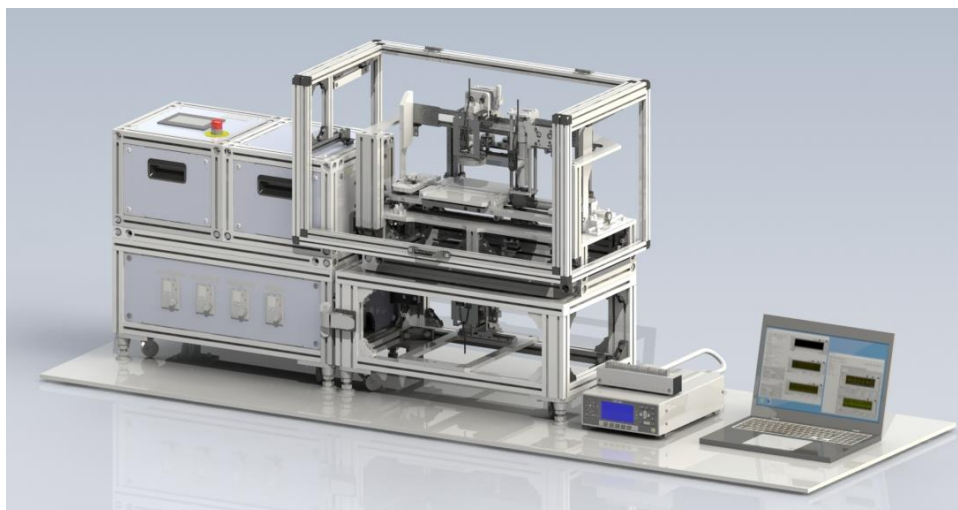


Y's Block 折り曲げ試験機3点カメラ撮像システム DR11MR4-CS-Cam-MIA



※上記は、電気抵抗値計測機能を統合した構成です。

屈曲試験中のサンプルを、横、上、下から撮影する3台のカメラを搭載した耐久試験機です。それぞれのカメラに装着するレンズを交換することで、撮像範囲を調整することが可能です（ $14\text{mm}^2 \sim 1.8\text{mm}^2$ ）。上、下から撮影するカメラにはそれぞれ3種類の照明（スポット型 / リング型 / バー型）を搭載しており、撮影に最適な照明条件をカメラごとに調整することができます。横から撮影するカメラにはスポット型照明が搭載されています。画像撮影は、試験機動作に連動して行い、撮影した画像は試験状態（回数、曲げ角度）と紐づけた形で保存できます。

仕様 ※外観や仕様は改良のため予告なく変更する場合がございます。

屈曲試験機	
動作速度	Max 60rpm
サンプルサイズ	Max t1 x 130(W) x 190 (L)
重量	約 100 kg
設置面積	約 1260 x 350 x 780 (試験機本体のみ) 約 1800 x 400 x 780 (抵抗計、制御用PC含む)
撮像	
カメラ台数	Max3台（横、上、下 各1台）
カメラ性能	500万画素、カラー*、グローバルシャッター
レンズ(画角)	テレセントリック 0.5倍(14mm^2)~4倍(1.8mm^2)
LED照明	スポット型（横、上、下）、バー & リング型（上、下） 個別に明るさ調整可能

* : モノクロタイプへの変更も可能

装置新設

レンタルラボ

のお問合せはこちら

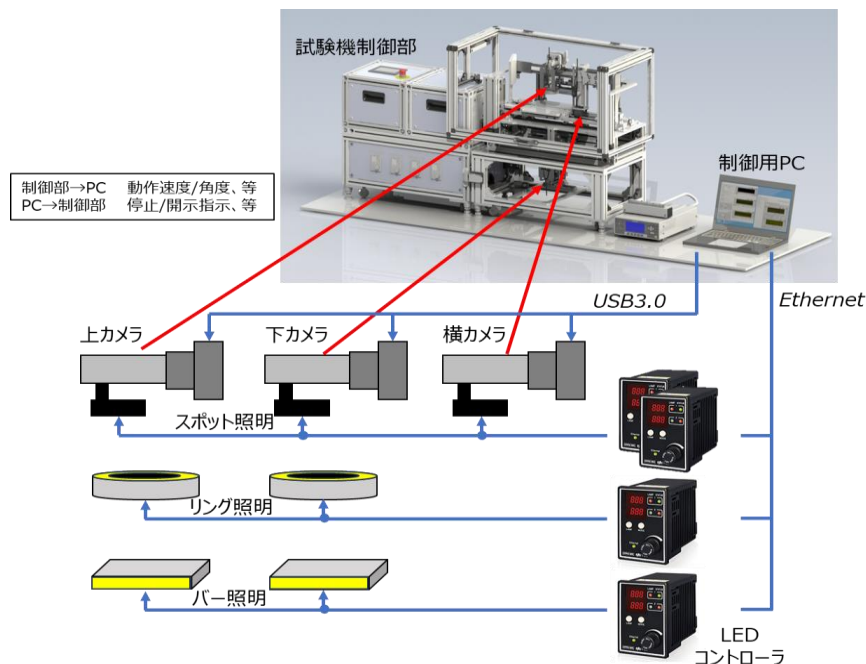
info@yuasa-system.jp
https://www.yuasa-system.jp



YUASA SYSTEM CO.,LTD.

Y's Block 折り曲げ試験機3点カメラ撮像システム DR11MR4-CS-Cam-MIA

機器構成

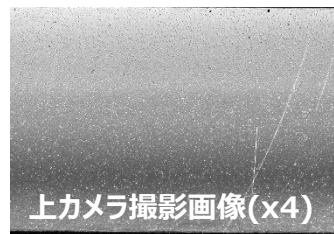
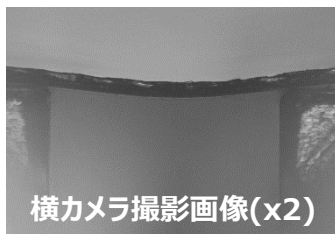


レンズと撮像仕様

レンズ	画素解像度(um/画素)	撮像範囲(水平 x 垂直 mm)
x0.5	6.90	17.0 x 14.1
x2.0	1.72	4.2 x 3.5
x4.0	0.86	2.1 x 1.7

撮影画像の例 (厚さ150 umの3層構造サンプル、屈曲15,000回後)

最小曲げ角度
(0度)



最大曲げ角度
(90度)

